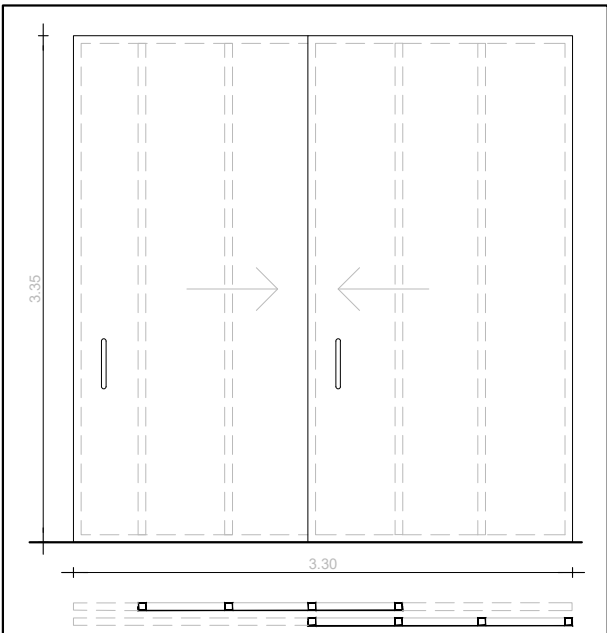
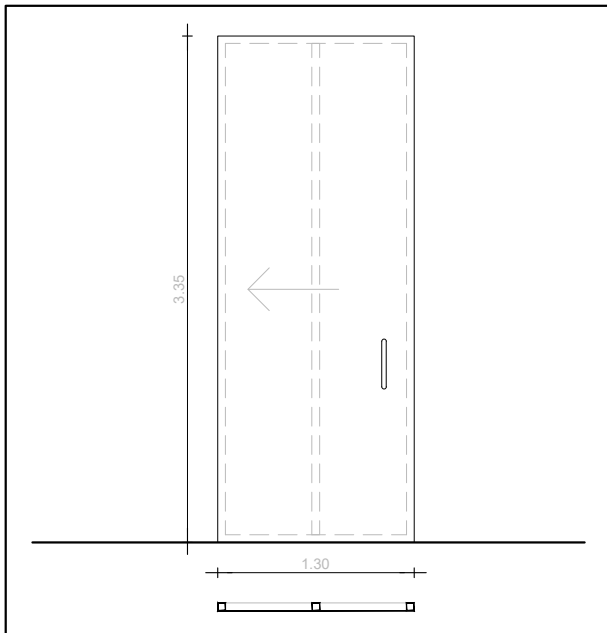


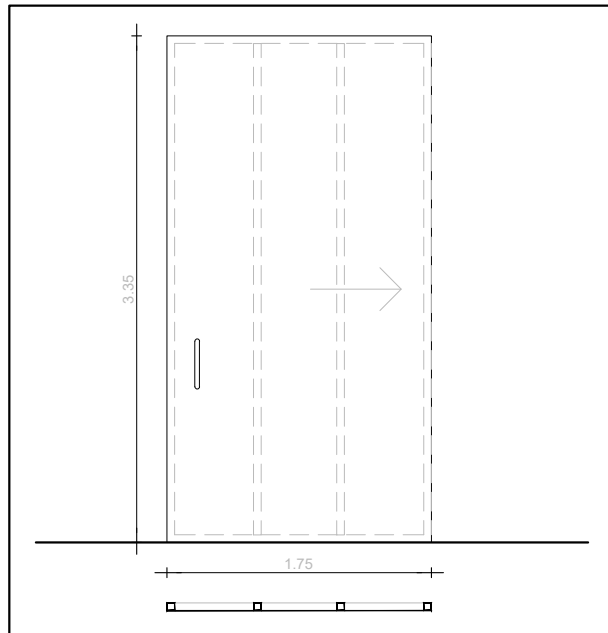
TIPO	A21	CANTIDAD	1	UBICACION	Local A2
MARCO	MATERIAL		Aluminio Serie Gala 66		
	CONTRAMARCO		No		
	ANCLAJE		Mecánico (tornillada)		
PREMARCO	No				
HOJA	CANTIDAD		14		
	MOVIMIENTO		Vidrio fijo		
	MATERIAL	ESTRUCTURA	Serie Gala		
HERRAJE	MOVIMIENTO		-		
	MANIOBRA		-		
	CIERRE		-		
VIDRIOS	Templado común inf. 8mm / sup. 6mm				
TERMINACION	Pintura electrostática color a definir				
OBSERVACIONES	-				
Todas las medidas se rectificarán en obra					



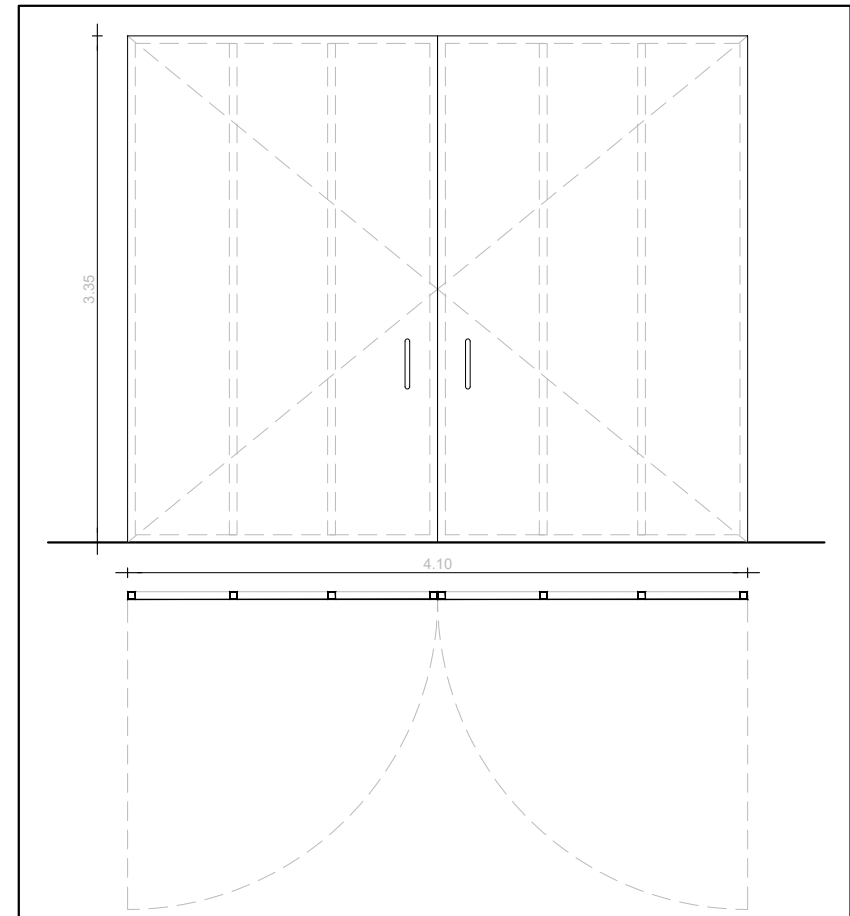
TIPO	H01	CANTIDAD	1	UBICACION	C5 Infraestructura
HOJA	CANTIDAD		2		
	MOVIMIENTO		Corrediza		
	MATERIAL		ESTRUCTURA Tubular de hierro 50 x 50 mm.chapa n° 20 lisa		
HERRAJE	MOVIMIENTO		Guía inferior embut., rodillos guía y topes ap. y cierre		
	MANIOBRA		Manotón recto pintado a definir		
	CIERRE		Manual, candado de seguridad		
TERMINACION	Pintura esmalte sintética blanca semibrillo				
OBSERVACIONES	-				
Todas las medidas se rectificarán en obra					



TIPO	H02	CANTIDAD	1	UBICACION	C5.1 Medidores
HOJA	CANTIDAD		1		
	MOVIMIENTO		Corrediza		
	MATERIAL	ESTRUCTURAL	Tubular de hierro 50 x 50 mm, chapa n° 20 lisa		
HERRAJE	MOVIMIENTO		Guía inferior embut., rodillos guía y topes ap. y cierre		
	MANIOBRA		Manotón recto pintado a definir		
	CIERRE		Manual, candado de seguridad		
TERMINACION	Pintura esmalte sintética blanca semibrillo				
OBSERVACIONES	-				
Todas las medidas se rectificarán en obra					



TIPO	H03	CANTIDAD	1	UBICACION	C3 Depósito
HOJA	CANTIDAD		1		
	MOVIMIENTO		Corrediza		
	MATERIAL	ESTRUCTURA	Tubular de hierro 50 x 50 mm, chapa n° 20 lisa		
HERRAJE	MOVIMIENTO		Guía inferior embut., rodillos guía y topes ap. y cierre		
	MANIOBRA		Manotón recto pintado a definir		
	CIERRE		Manual, candado de seguridad		
TERMINACION		Pintura esmalte sintética blanca semibrillo			
OBSERVACIONES		-			
Todas las medidas se rectificarán en obra					



TIPO	H04	CANTIDAD	1	UBICACION	Acceso vehicular
MARCO	MATERIAL		Tubular estructural hierro 50 x 50 mm		
HOJA	CANTIDAD		2		
	MOVIMIENTO		Batiente		
	MATERIAL	ESTRUCTURA	Tubular de hierro 50 x 50 mm, chapa n° 20 lisa		
HERRAJE	MOVIMIENTO		Bisagra de dos alas para soldar, con perno extraíble y arandela		
	MANIOBRA		Manotón recto pintado a definir		
	CIERRE		Manual		
TERMINACION	Pintura esmalte sintética blanca semibrillo				
OBSERVACIONES	-				
Todas las medidas se rectificarán en obra					

N.P.T.

N.P.T.

\*VERIFICAR APERTURA IZQUIERDA O DERECHA SEGÚN PLANTA  
\*\*TODAS LAS MEDIDAS SE RECTIFICARÁN EN OBRA